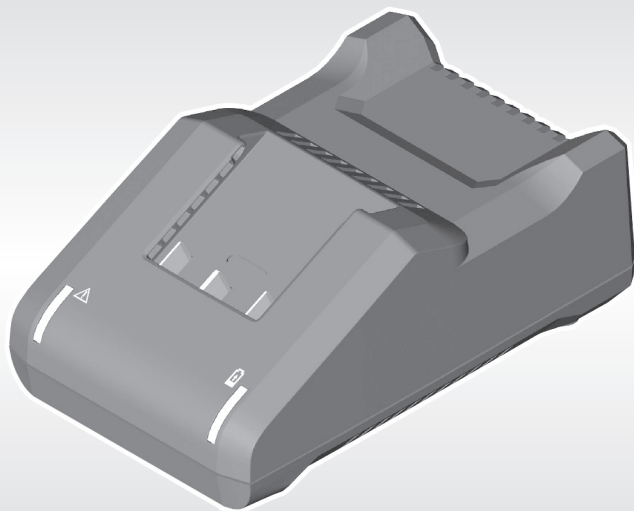
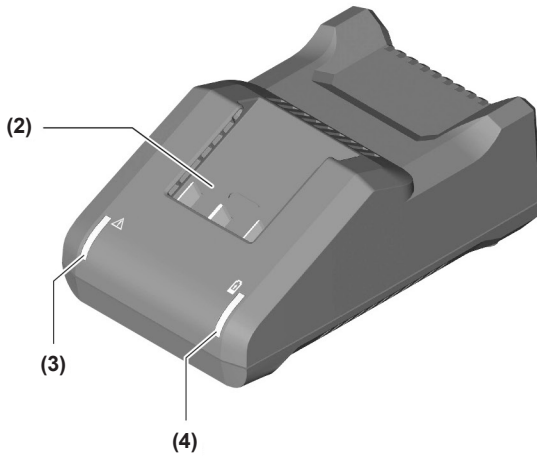
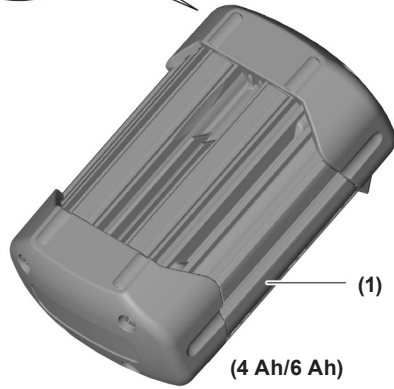
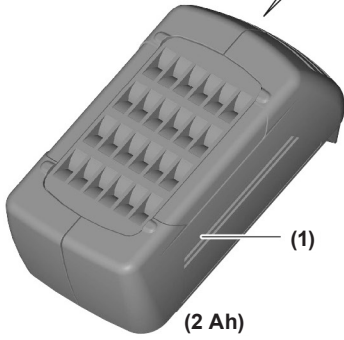
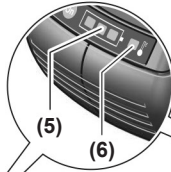


HONDA

CV3620XA ΦΟΡΤΙΣΤΗΣ ΜΠΑΤΑΡΙΑΣ



Εγχειρίδιο χρήσης



AL 36V-20

Αναγνώριση μηχανήματος



- [1] Όνομα και διεύθυνση εισαγωγέα ΕΕ.
 [2] Σήμα συμμόρφωσης σύμφωνα με την(τις) οδηγία(ες) ΕΚ
 [3] Μοντέλο – Τύπος
 [4] Σήμα συμμόρφωσης σύμφωνα με τη νομοθεσία του Ηνωμένου Βασιλείου
 [5] Όνομα και διεύθυνση κατασκευαστή

Ανατρέξτε στις κατάλληλες ενότητες του εγχειριδίου χρήστη για την αποσαφήνιση όλων των άλλων συμβόλων ασφάλειας.

Οδηγίες ασφαλείας



Διαβάστε όλες τις προειδοποιήσεις ασφάλειας και όλες τις οδηγίες. Η μη τήρηση των προειδοποιήσεων

και των οδηγιών ενδέχεται να επιφέρει ηλεκτροπληξία, πυρκαγιά ή/και σοβαρό τραυματισμό.

Φυλάξτε τις οδηγίες σε ασφαλές περιβάλλον

Χρησιμοποιείτε τον φορτιστή μόνο εφόσον κατανοείτε πλήρως και μπορείτε να εκτελέσετε όλες τις λειτουργίες ή έχετε λάβει κατάλληλες οδηγίες.

- ▶ Ο φορτιστής δεν προορίζεται για χρήση από παιδιά ή άτομα με περιορισμένες σωματικές, αισθητηριακές ή νοητικές δεξιότητες ή ανεπαρκή πείρα ή γνώση. Αυτός ο φορτιστής μπορεί να χρησιμοποιηθεί από παιδιά ηλικίας 8 ετών και άνω και από άτομα με περιορισμένες σωματικές, αισθητηριακές ή νοητικές δεξιότητες ή ανεπαρκή πείρα ή γνώση υπό την επιτήρηση ενός ατόμου υπεύθυνου για την ασφάλειά τους ή αν έχουν λάβει οδηγίες για την ασφαλή λειτουργία του φορτιστή και έχουν κατανοήσει τους σχετικούς κινδύνους. Διαφορετικά, υπάρχει κίνδυνος σφαλμάτων και τραυματισμών.

- ▶ Επιτηρείτε τα παιδιά κατά τη διάρκεια της χρήσης, του καθαρισμού και της συντήρησης. Έτσι θα διασφαλίσετε ότι δεν θα παίξουν με τον φορτιστή.

- ▶ Φορτίζετε μόνο μπαταρίες Honda με χωρητικότητα 2,0 Ah και άνω. Η τάση μπαταρίας πρέπει να ταιριάζει με την τάση φόρτισης μπαταρίας του φορτιστή. Μη φορτίζετε μη επαναφορτιζόμενες μπαταρίες. Διαφορετικά υπάρχει κίνδυνος πυρκαγιάς και έκρηξης.



Χρησιμοποιείτε τον φορτιστή μόνο σε χώρους με στέγαση και μην τον εκθέτετε σε συνθήκες υγρασίας.

Η εισχώρηση νερού στον φορτιστή αυξάνει τον κίνδυνο ηλεκτροπληξίας.

- ▶ **Κρατάτε τον φορτιστή καθαρό.** Η ρύπανση ενέχει κίνδυνο ηλεκτροπληξίας.
- ▶ **Πριν από κάθε χρήση, ελέγχετε φορτιστή, καλώδιο και βύσμα.** Εάν εντοπίσετε ζημιά, μη χρησιμοποιήσετε τον φορτιστή. Μη ανοίγετε ποτέ τον φορτιστή. Οι επισκευές πρέπει να εκτελούνται μόνο από εξειδικευμένο τεχνικό και με αυθεντικά ανταλλακτικά. Φορτιστές, καλώδια και βύσματα με ζημιά αυξάνουν τον κίνδυνο ηλεκτροπληξίας.
- ▶ **Μη χρησιμοποιείτε τον φορτιστή σε εύκολα εύφλεκτες επιφάνειες (π.χ. χαρτί, ύφασμα, κ.λπ.) ή περιβάλλοντα.** Η θερμότητα του φορτιστή κατά τη φόρτιση μπορεί να αποτελέσει κίνδυνο πυρκαγιάς.

- ▶ **Μην καλύπτετε τις εγκοπές αερισμού του φορτιστή.** Διαφορετικά μπορεί να υπερθερμανθεί και να μη λειτουργεί πλέον σωστά.

- ▶ **Επαναφορτίστε μόνο με τον φορτιστή που ορίζει ο κατασκευαστής.** Ένας φορτιστής που είναι κατάλληλος για έναν συγκεκριμένο τύπο μπαταρίας μπορεί να προκαλέσει κίνδυνο πυρκαγιάς όταν χρησιμοποιηθεί με κάποιο άλλο τύπο μπαταρίας.

- ▶ **Σε περίπτωση ζημιάς και ακατάλληλη χρήση της μπαταρίας, ενδέχεται να υπάρξουν αναθυμιάσεις.** Αερίστε τον χώρο και επισκεφθείτε γιατρό εάν έχετε συμπτώματα. Οι αναθυμιάσεις μπορούν να ερεθίσουν το αναπνευστικό σύστημα.

- ▶ **Σε συνθήκες λανθασμένης χρήσης, μπορεί από την μπαταρία να διαρρεύσει υγρό.** Αποφύγετε οποιαδήποτε επαφή. Σε περίπτωση που κατά λάθος υπάρξει επαφή, ξεπλύνετε με νερό. Αν το υγρό έλθει σε επαφή με τα μάτια, ζητήστε επιπλέον ιατρική βοήθεια. Το υγρό που διαρρέει από τη μπαταρία, μπορεί να προκαλέσει ερεθισμό ή εγκαύματα.

Προϊόντα πωλούμενα μόνο στο Ηνωμένο Βασίλειο:

Το προϊόν σας είναι εξοπλισμένο με ηλεκτρικό βύσμα με έγκριση BS 1363/A με εσωτερική ασφάλεια (έγκριση ASTA σε BS 1362).

Χρησιμοποιείτε τον φορτιστή μόνο με την κατάλληλη υποδοχή πρίζας.

Εάν το βύσμα δεν είναι κατάλληλο για τις πρίζες σας, θα πρέπει να αποσπαστεί και να τοποθετηθεί κατάλληλο βύσμα από εγκεκριμένο αντιπρόσωπο σέρβις. Το ανταλλακτικό βύσμα πρέπει να έχει ίδια ονομαστική ασφάλεια με το αρχικό.

Το αποσπασθέν βύσμα πρέπει να απορριφθεί ώστε να αποτραπεί ο κίνδυνος ηλεκτροπληξίας και δεν θα πρέπει ποτέ να εισαχθεί σε οποιαδήποτε άλλη πρίζα.

Περιγραφή και χαρακτηριστικά προϊόντος

Προβλεπόμενη χρήση

Ο φορτιστής μπαταρίας προορίζεται για φόρτιση επαναφορτιζόμενων μπαταριών Li-Ion **Honda**


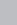
Χαρακτηριστικά Προϊόντος

Η αρίθμηση στα χαρακτηριστικά του προϊόντος αναφέρεται στις εικόνες του προϊόντος στη σελίδα γραφιστικών.

- (1) Μπαταρία*
- (2) Βάση φόρτισης
- (3) Ένδειξη φόρτισης μπαταρίας (κόκκινο)
- (4) Ένδειξη φόρτισης μπαταρίας (πράσινο)
- (5) Ένδειξη ελέγχου φόρτισης μπαταρίας*
- (6) Ένδειξη ελέγχου θερμοκρασίας*

* Τα αξεσουάρ που απεικονίζονται ή περιγράφονται δεν παρέχονται με το προϊόν ως στάνταρ εξοπλισμός.

Τεχνικά στοιχεία

Φορτιστής Μπαταρίας	CV3620XA
Κατηγορία προστασίας	 / II
Ρεύμα φόρτισης ^{A)}	2.0 A
Τάση φόρτισης μπαταρίας (αυτόματη ανίχνευση τάσης)	36 V 
Χρόνος φόρτισης για τη χωρητικότητα μπαταρίας, κατά προσέγγιση	
- 2.0 Ah	65 min
- 4.0 Ah	125 min
- 6.0 Ah	185 min
Αριθμός κυψελών μπαταρίας	10 - 30
Βάρος κατά ΕΡΤΑ 01:2014	0.55 kg
Τύπος μπαταρίας	36V 2.0Ah (DP3620XA E), 4.0Ah (DP3640XA E), 6.0Ah (DP3660XA E)

A) Εξαρτάται από την θερμοκρασία και τον τύπο της επαναφορτιζόμενης μπαταρίας

Διαδικασία φόρτισης


► Προσέξτε την τάση του δικτύου ηλεκτροδότησης!

Η τάση της τροφοδοσίας πρέπει να αντιστοιχεί στα δεδομένα στην πλακέτα του φορτιστή.

Η διαδικασία φόρτισης ξεκινά μόλις το βύσμα του φορτιστή συνδεθεί στην πρίζα και η μπαταρία (1) εισαχθεί στη βάση φόρτισης (2).

Χάρη στην έξυπνη μέθοδο φόρτισης, η κατάσταση φόρτισης της μπαταρίας ανιχνεύεται αυτόματα και η μπαταρία φορτίζει με το βέλτιστο ρεύμα φόρτισης, ανάλογα με τη θερμοκρασία και την τάση της μπαταρίας.

Έτσι παρατείνεται η διάρκεια ζωής της μπαταρίας και παραμένει πλήρως φορτισμένη όταν αφήνεται για φύλαξη πάνω στον φορτιστή.

 Η διαδικασία φόρτισης είναι εφικτή μόνο όταν η θερμοκρασία της μπαταρίας είναι εντός του επιτρεπόμενου εύρους θερμοκρασίας φόρτισης (0-45 °C)

Σημασία των ενδείξεων

Ένδειξη φόρτισης μπαταρίας (πράσινο) αναβοσβήνει (4)



Η διαδικασία ταχείας φόρτισης επισημαίνεται από την **πράσινη** ένδειξη φόρτισης μπαταρίας **που αναβοσβήνει (4)**. Η μπαταρία μπορεί να αφαιρεθεί και να χρησιμοποιηθεί ανά πάσα στιγμή.

Σημείωση: Η διαδικασία φόρτισης είναι εφικτή μόνο όταν η θερμοκρασία της μπαταρίας είναι εντός του επιτρεπόμενου εύρους θερμοκρασίας φόρτισης - δείτε την ενότητα "Τεχνικά Στοιχεία".

Ένδειξη φόρτισης μπαταρίας (πράσινο) σταθερά αναμμένη (4)



Όταν η **πράσινη** ένδειξη φόρτισης μπαταρίας (4) είναι **σταθερά αναμμένη**, η μπαταρία έχει φορτιστεί πλήρως. Η μπαταρία μπορεί να αφαιρεθεί για άμεση

χρήση. Όταν η μπαταρία δεν έχει εισαχθεί, η **σταθερά αναμμένη** ένδειξη φόρτισης (4) υποδεικνύει ότι το βύσμα είναι στην πρίζα και ο φορτιστής είναι έτοιμος για να λειτουργήσει.

Ένδειξη φόρτισης μπαταρίας (κόκκινο) σταθερά αναμμένη (3)



Η σταθερά αναμμένη κόκκινη ένδειξη φόρτισης μπαταρίας (3) υποδεικνύει ότι η θερμοκρασία της μπαταρίας είναι εκτός του αποδεκτού εύρους

θερμοκρασίας φόρτισης μπαταρίας - δείτε την ενότητα "Τεχνικά Στοιχεία". Η διαδικασία φόρτισης θα ξεκινήσει μόλις επιτευχθεί το επιτρεπόμενο εύρος θερμοκρασίας.

Ένδειξη φόρτισης μπαταρίας (κόκκινο) αναβοσβήνει (3)



Η κόκκινη ένδειξη φόρτισης μπαταρίας που αναβοσβήνει (3) υποδεικνύει διαφορετική δυσλειτουργία της διαδικασίας φόρτισης - δείτε την ενότητα "Αντιμετώπιση προβλημάτων - Αιτίες και διορθωτικές ενέργειες".

Αντιμετώπιση προβλημάτων – Αιτίες και διορθωτικές ενέργειες

Πιθανή αιτία	Διορθωτική ενέργεια
Ένδειξη φόρτισης μπαταρίας (κόκκινο) αναβοσβήνει (3) Ανέφικτη διαδικασία φόρτισης	
Η μπαταρία δεν έχει εισαχθεί (σωστά)	Τοποθετήστε σωστά την μπαταρία στον φορτιστή
Επαφές μπαταρίας λερωμένες	Καθαρίστε τις επαφές της μπαταρίας (π.χ. βάζοντας και βγάζοντας την μπαταρία μερικές φορές) ή αντικαταστήστε την μπαταρία
Ελαττωματική μπαταρία	Αντικαταστήστε την μπαταρία
Ένδειξη φόρτισης μπαταρίας (πράσινο) (4)/ Ένδειξη φόρτισης μπαταρίας (κόκκινο) (3) δεν ανάβουν	
Το βύσμα του φορτιστή μπαταρίας δεν έχει εισαχθεί (σωστά)	Εισάγετε το βύσμα (πλήρως) στην πρίζα
Ελαττωματική πρίζα, καλώδιο ή φορτιστής	Ελέγξτε την τάση. Δώστε την μπαταρία για έλεγχο σε έναν εξουσιοδοτημένο αντιπρόσωπο

Συμβουλή εργασίας

Με συνεχείς ή πολλούς επαναλαμβανόμενους κύκλους φόρτισης χωρίς διακοπή, ο φορτιστής μπορεί να ζεσταθεί. Αυτό δεν είναι επιβλαβές και δεν υποδεικνύει τεχνικό ελάττωμα του φορτιστή.

Η σημαντική μείωση του χρόνου εργασίας μετά τη φόρτιση υποδεικνύει ότι η μπαταρία πρέπει να αντικατασταθεί.

Συντήρηση και σέρβις

Συντήρηση και καθαρισμός

Προκειμένου να αποφευχθεί οποιοσδήποτε κίνδυνος, αν το καλώδιο φόρτισης χρειαστεί αντικατάσταση, αυτό θα πρέπει να γίνει από την Honda ή οποιοδήποτε εξουσιοδοτημένο αντιπρόσωπο Honda.

Υπηρεσίες και εφαρμογές After-Sales

Το τμήμα After-Sales απαντά στις ερωτήσεις σας αναφορικά με τη συντήρηση και την επισκευή του προϊόντος σας, όπως και των ανταλλακτικών.

Απόρριψη

Οι μπαταρίες, τα αξεσουάρ και οι συσκευασίες θα πρέπει να ανακυκλώνονται με έναν φιλικό για το περιβάλλον τρόπο.



Μην απορρίπτετε ηλεκτρικό ή ηλεκτρονικό εξοπλισμό, φορτιστή και μπαταρίες/επαναφορτιζόμενες μπαταρίες με τα οικιακά απόβλητα!

Μόνο για χώρες της ΕΕ:

Σύμφωνα με την Ευρωπαϊκή νομοθεσία 2012/19/ΕΕ, περί του ηλεκτρικού και ηλεκτρονικού εξοπλισμού, φορτιστές που δεν μπορούν να χρησιμοποιηθούν, πρέπει να συλλέγονται χωριστά και να ανακυκλώνονται με οικολογικό τρόπο.

Σε περίπτωση που απορριφθούν με λανθασμένο τρόπο, τα απόβλητα του ηλεκτρικού και ηλεκτρονικού εξοπλισμού ενδέχεται να έχουν βλαβερό αντίκτυπο για το περιβάλλον και την ανθρώπινη υγεία, λόγω της ύπαρξης πιθανών βλαβερών ουσιών.

Μόνο για το Ηνωμένο Βασίλειο:

Σύμφωνα με τη νομοθεσία 2013 (SI 2013/3113) περί ηλεκτρικού και ηλεκτρονικού εξοπλισμού (μετά από τροποποίηση), προϊόντα που δεν μπορούν να χρησιμοποιηθούν, πρέπει να συλλέγονται χωριστά και να ανακυκλώνονται με οικολογικό τρόπο

HONDA

ΕΠΙΣΗΜΟΣ
ΕΙΣΑΓΩΓΕΑΣ - ΔΙΑΝΟΜΕΑΣ

 **ΤΕΧΝΕΛΛΑΣ** Α.Ε.Β.Ε.

ΤΕΧΝΕΛΛΑΣ Α.Ε.Β.Ε.

Λεωφόρος Αθηνών 92
104 42 ΑΘΗΝΑ

Τηλ.: (+30) 210 5193110

Φαξ: (+30) 210 5193114

mail@technellas.gr

3RY0AG00
003RY-0AG-0000